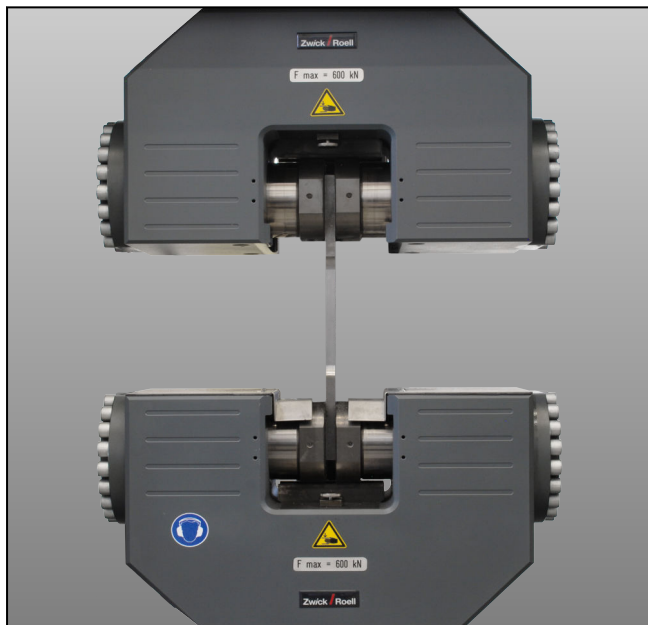


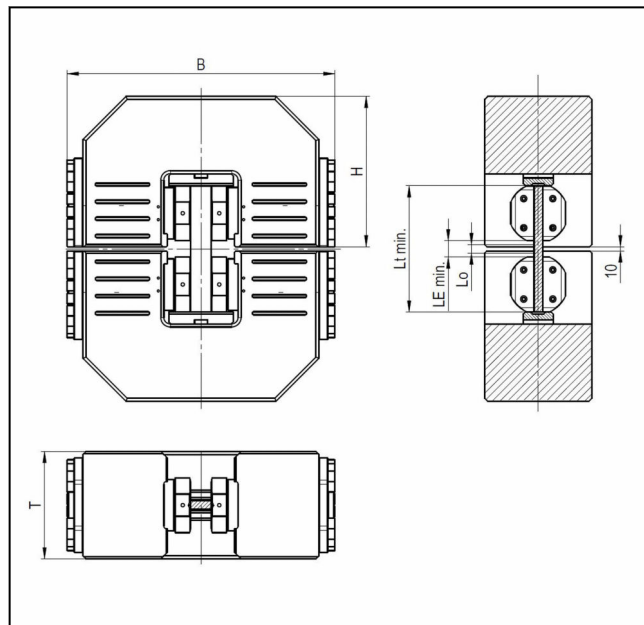
Produktinformation

Hydraulik-Probenhalter 330 kN bis 2500 kN

CTA: 74961 74969



Hydraulik-Probenhalter 330 kN bis 2500 kN



Zeichnung: Hydraulik-Probenhalter 330 kN bis 2500 kN

Vorteile und Merkmale

Modernes Design

- Der robuste Grundkörper ist für hohe Klemmkräfte ausgelegt bei gleichzeitig minimaler Aufweitung und ermöglicht durch die nach vorne geöffnete Bauweise eine einfache manuelle oder automatisierte Probenzuführung.
- Durch den doppelseitig wirkenden exzentrischen Hydraulikzylinder wird die Klemmkraft optimal auf die Probe übertragen und durch die Bauweise das Spannen kurzer Proben mit kleinen Messlängen möglich.
- Ein umfangreiches Sortiment aus Spannbacken und Backenaufnahmen, sowie ein Anschlussystem aus Schieber und Adapterplatten ermöglichen einen vielseitigen Einsatzbereich.
- Mit der optionalen Nulldurchgangsverklemmung sind Wechsellasten in Zug- und Druckrichtung möglich.

Hoher Bedienkomfort

- Die Spannbacken, Werkzeuge und Vorrichtungen können einfach und schnell gewechselt werden.
- Durch den Probenanschlag wird eine zuverlässige Positionierung der Probe in der Prüfachse gewährleistet.

- Die optionale Hubbegrenzung reduziert den Kolbenweg beim Öffnen und Schließen der Spannbacken und verkürzt somit die Prüfzeiten.
- Der Zunderschutz verkürzt Reinigungs- und Stillstandzeiten und verlängert die Lebensdauer.

Innovative Regelung

- Die hydraulische Synchronisation über Stromregelventile und die proportionale Drucksteuerung gewährleisten ein perfektes Alignment der Probe mit der Prüfachse.
- Unterschiedliche Spannmodi wie zyklisches Spannen, Dauerspannen und prüfkraftabhängiges Spannen ermöglichen das Spannen unterschiedlichster Probentypen.

Höchste Sicherheitsansprüche

- Es werden ausschließlich modernste Sicherheitstechniken und bewährte Industrieteile verwendet. Ein höchstes Maß an Sicherheit für Benutzer, Prüfergebnisse, Probenmaterial und Prüfsystem sind garantiert.

Zukunftssicherheit

- Ersatzteile sind selbst nach Produktabkündigung noch mindestens 10 Jahre verfügbar.

Produktinformation

Hydraulik-Probenhalter 330 kN bis 2500 kN

Typ	330	400	600	1000	kN
Artikel-Nr.	1014893	1014894	084473	1038051	
Maximale Zugkraft (F_{max})	330	400	600	1000	kN
Maximale Klemmkraft	588	588	965	1380	kN
Flachproben					
Spannbereich	0 ... 80	0 ... 80	0 ... 100	0 ... 100	mm
Dicke max.	80	80	100	100	mm
Breite max.	95	95	128	162	mm
Rundproben					
Spannbereich	5,5 ... 80	5,5 ... 80	5,5 ... 100	5,5 ... 100	mm
Systemdruck max.	480	480	480	480	bar
Abmessungen					
Höhe (H)	280	280	350	459	mm
Breite (B)	550	550	630	790	mm
Tiefe (T)	220	220	250	320	mm
Gewicht (pro Stück)	205	205	320	700	kg

Typ	1200	1600	2000	2500	kN
Artikel-Nr.	1015113	1022439	084466	611432	
Maximale Zugkraft (F_{max})	1200	1600	2000	2500	kN
Maximale Klemmkraft	1600	2750	2750	3850	kN
Flachproben					
Spannbereich	0 ... 100	0 ... 80	0 ... 100	0 ... 100	mm
Dicke max.	100	80	100	100	mm
Breite max.	162	210	205	210	mm
Rundproben					
Spannbereich	5,5 ... 100	5,5 ... 80	5,5 ... 100	5,5 ... 100	mm
Systemdruck max.	480	480	480	480	bar
Abmessungen					
Höhe (H)	459	603	603	650	mm
Breite (B)	790	940	940	1090	mm
Tiefe (T)	320	390	390	430	mm
Gewicht (pro Stück)	700	1085	1325	1765	kg

Probenhalter Typ	330	400	600	1000	kN
Minimaler Probenhalterabstand [a]	10	10	10	10	mm
Minimale Probenlänge [$L_{t \min}$] ¹⁾	169	169	204	288	mm
Empfohlene Probenlänge [L_t] ²⁾	196	196	238	330	mm
Max. Probenlänge bei $L_{E \min}$ [$L_{t \max}$] ³⁾	234	234	294	402	mm
Einspannlänge [$L_{E \min}$]	44	44	44	78	mm

Produktinformation

Hydraulik-Probenhalter 330 kN bis 2500 kN

Probenhalter Typ	330	400	600	1000	kN
Max. Anfangsmesslänge [L_e] ⁴⁾	29	29	23	63	mm
Backenhöhe [h]	95	95	128	162	mm

- 1) Die minimale Probenlänge sollte zur Reduzierung des Verschleißes nur im Ausnahmefall (für vereinzelte Prüfungen) angewendet werden.
- 2) Um den Verschleiß auf ein Minimum zu reduzieren sollten mit Backenüberdeckungen $\geq 80\%$ geprüft werden.
- 3) Der Wert $L_{t\ max}$ entspricht der maximalen Probenlänge bei minimalem Abstand der Spannbacken/Probenhalter. Dies entspricht einer Backenüberdeckung von 100% um wird für eine optimale Standzeit der Spannbacken empfohlen.
- 4) Bei Verwendung eines makroXtens oder multiXtens Extensometer. Bei Verwendung von Spezialfühler vergrößert sich die max. Anfangsmesslänge um 10 mm.

Probenhalter Typ	1200	1600	2000	2500	kN
Minimaler Probenhalterabstand [a]	10	10	10	10	mm
Minimale Probenlänge [$L_{t\ min}$] ¹⁾	288	354	390	500	mm
Empfohlene Probenlänge [L_t] ²⁾	330	410	452	556	mm
Max. Probenlänge bei $L_{E\ min}$ [$L_{t\ max}$] ³⁾	402	500	585	640	mm
Einspannlänge [$L_{E\ min}$]	78	80	115	220	mm
Max. Anfangsmesslänge [L_e] ⁴⁾	63	65	85	205	mm
Backenhöhe [h]	162	210	235	210	mm

- 1) Die minimale Probenlänge sollte zur Reduzierung des Verschleißes nur im Ausnahmefall (für vereinzelte Prüfungen) angewendet werden.
- 2) Um den Verschleiß auf ein Minimum zu reduzieren sollten mit Backenüberdeckungen $\geq 80\%$ geprüft werden.
- 3) Der Wert $L_{t\ max}$ entspricht der maximalen Probenlänge bei minimalem Abstand der Spannbacken/Probenhalter. Dies entspricht einer Backenüberdeckung von 100% um wird für eine optimale Standzeit der Spannbacken empfohlen.
- 4) Bei Verwendung eines makroXtens oder multiXtens Extensometer. Bei Verwendung von Spezialfühler vergrößert sich die max. Anfangsmesslänge um 10 mm.

Optionen

Beschreibung	Artikelnummer			
	330 kN	400 kN	600 kN	1000 kN
Hubbegrenzung	1014912	1014912	1014178	1018083
Anschluss-Schieber bis 50 kN	1014907	1014907	1022547	1018079
Anschluss-Platte bis 250 kN	1014910	1014910	1021782	1018080
Anschluss-Platte bis 600 kN	-	-	1014174	1020386
Anschluss-Platte bis F_{max}	1020922	1020922	1014174	1020387
Kalibrieradapter	1014906	1014906	1014173	1016411
Nulldurchgangsverklemmung	1014911	1014911	1014177	1018082

Optionen

Beschreibung	Artikelnummer			
	1200 kN	1600 kN	2000 kN	2500 kN
Hubbegrenzung	1018083	1081056	1022536	1)
Anschluss-Schieber bis 50 kN	1018079	-	1)	1)
Anschluss-Platte bis 250 kN	1018080	1)	1022538	609876
Anschluss-Platte bis 600 kN	1020386	1)	1022539	1)
Anschluss-Platte bis F_{max}	1020387	1)	1)	1)

Produktinformation

Hydraulik-Probenhalter 330 kN bis 2500 kN

Beschreibung	Artikelnummer			
Kalibrieradapter	1016411	1081057	1022541	613524
Nulldurchgangsverklebung	1018082	1081058	1022542	1)

1) Auf Anfrage